



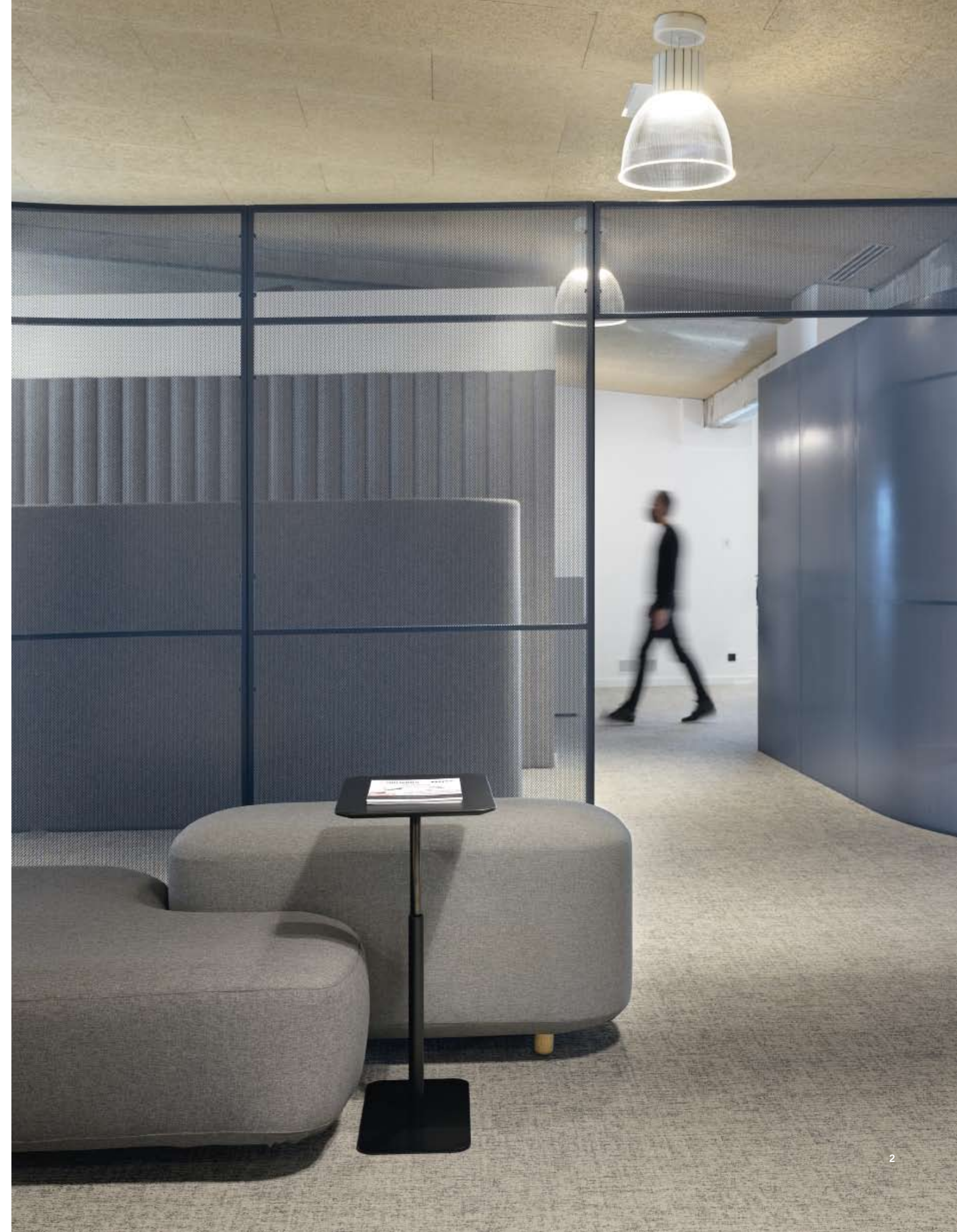
Denys & von Arend LA TERCERA PIEL

1 y 2. Para acondicionar el gran espacio industrial se han combinado diferentes tipos de acabados: pavimentos técnicos de Dinor, moquetas y revestimientos de PVC de Alterra, así como gres porcelánico y laminados de Via Ceramica. El puf-banco es de Viccarbe y la mesita Lan, de Inclass.

Coatresa es una empresa fundada en el 1983, ubicada en la localidad barcelonesa de Santa Perpètua de Mogoda, especializada en soluciones para el sector de la panificación y otros usos industriales. La entrada en la dirección de la segunda generación de la familia propietaria, ha supuesto el impulso definitivo para adquirir una nueva nave industrial que permita fusionar fábrica y oficinas centrales en un mismo espacio, creando un entorno corporativo que fomente la conexión entre los procesos de fabricación y de gestión. Desde el equipo directivo se buscaba un espacio de trabajo cuyo diseño respondiese a los criterios del estándar Passivhaus, basado en la optimización de los recursos constructivos a nuestro alcance. Con esta premisa, Denys & Von Arend, el estudio de interiorismo barcelonés autor del proyecto, puso especial énfasis en la incorporación de medidas pasivas que incrementaran la eficiencia energética de la envolvente, como la instalación de cerramientos y aislamientos de altas prestaciones, etc.

El concepto formal del diseño partió del producto que fabrica Coatresa, los recubrimientos antiadherentes y anticorrosivos. La inspiración surgió de la propia definición de

COATRESA. Autor Denys & Von Arend **Localización** Santa Perpètua de Mogoda (Barcelona) **Superficie** 830 m² **Realización** 2021 **Fotografías** Vicugo Studio



Una sucesión de capas con diferentes grados de transparencia y alturas permite crear una eficiente y relajante atmósfera para las oficinas de esta empresa de moldes y recubrimientos industriales de Barcelona.



3



4



5

3 y 4. La iluminación natural se complementa con grandes lámparas suspendidas de Fagerhult y focos empotrados y carriles suspendidos de Sammode.

5. Las áreas de descanso se han amueblado de manera flexible con los pufs Aia de Ondarreta.

recubrir, que según el diccionario es “cubrir completamente una cosa con otra, generalmente formando una capa, una piel”. Esta idea condujo a las teorías del artista austriaco Hundertwasser, para el que existían 5 pieles: la primera es la epidermis, la segunda la ropa, la tercera el hogar, la cuarta el entorno social y la quinta el mundial. El equipo de diseño decidió entonces crear una analogía respecto a esa tercera piel, que corresponde al hogar, y que en este caso es el espacio de trabajo. Esta nueva envoltura configura la planta de las nuevas oficinas, y consigue generar un espacio que permite el aislamiento, pero sin ignorar todo lo que sucede al alrededor, ya que siempre es necesaria la comunicación de una forma u otra con el entorno circundante. Adicionalmente, la observación de otro de los productos que fabrica la empresa, los moldes de panificadora, aportó la idea de repetición y empujó a la creación de un patrón que aportara ritmo al proyecto.

Para acondicionar el gran espacio de partida, totalmente desnudo e industrial, se generó una atmósfera luminosa donde se dejaron al descubierto ciertos materiales que se recubrieron de una pátina de color que les aporta un nuevo carácter. La planta de las



6

7

8

- 1 Recepción.
- 2 Office
- 3 Lounge
- 4 Área de reunión informal, brainstorming y zona de muestras
- 5 Open space
- 6 Dirección de mercados y comercial
- 7 Dirección de operaciones
- 8 Dirección General
- 9 Sala de reuniones para clientes y dirección
- 10 Sala de reuniones
- 11 Baños
- 12 RAC



6. Los apliques modelo Slim de Simon iluminan las zonas de circulación.

7. La iluminación indirecta subraya la presencia de los diferentes volúmenes que articulan el espacio.

8. El carácter doméstico de algunas piezas, como la lámpara de pie de Kave Home o la butaca Noom de Actiu aportan calidez a la zona central del office.

nuevas oficinas se entiende como un único espacio donde se suceden una gran variedad de actividades. Ubicado en el centro, el office se convierte en el elemento articulador, que gracias a su forma semicircular, genera una agradable área de reunión y de descanso para todos los usuarios. Una chapa metálica perforada es el material utilizado para resolverlo, permitiéndole actuar como un filtro visual entre zonas. Para dar solución a las variadas necesidades dentro de la oficina (*open space*, despachos, salas de reuniones, etc.) se diseñaron distintos volúmenes prismáticos a diferentes alturas que generan nuevos recorridos y circulaciones. Jugando con texturas variadas (metal, vidrio, textiles...) y añadiendo más o menos capas, se crean ambientes más privados y otros más permeables. La alternancia de líneas rectas y curvas en planta potencia el dinamismo y la fluidez entre ellos. La suma de los distintos elementos: pieles, patrones, luz..., convierte a la oficina en un espacio sobrio y atemporal, que incentiva la productividad, el trabajo en equipo o individual indistintamente, y ofrece un entorno saludable donde los empleados pueden interactuar social y profesionalmente. **AA**